

9月入学レギュラーコース



教育訓練給付制度(一般)指定コースあり!

早朝クラス

八重洲校
限定

開講科目

■簿記論

■財務諸表論

■法人税法

■消費税法

朝65分で 合格!!

学習応援
キャンペーン

7/19(火)~9/19(月・祝)まで

簿記論

¥13,000 off!

ほか(P2・裏表紙参照)

初回講義は体験入学OK!

参加者全員に特典プレゼント!

●入会金¥10,000免除券 ●合格体験記

開講日

消費税法

9/6(火)

簿記論
財務諸表論
法人税法

9/8(木)

早朝クラスガイダンス

簿記論
財務諸表論
法人税法
消費税法

8/30(火)

7:10~8:15

※詳細は裏表紙をご覧ください。

資格の学校
TAC

夜の時間を有効に使いたい方にオススメ! 早朝クラスの特長

INPUT

通常クラスの講義進行

ミニテスト 10分
解説 5分

前半講義 60分

休憩 10分

後半講義 75分

ポイント
1

頭がスッキリした状態の時間を
利用して学習。インプット
講義は、平日早朝のみで受講
できます。

65分/1講義に
分割して
2回(2日)で実施

ポイント
2

1回の講義時間が短
いため、集中力を持
続して学習できます。

ポイント
3

ミニテストを自宅学習用に
配付。次回講義はミニテ
ストの解説から始まります。

奇数回(講義前半)
7:10~

8:15

偶数回(講義後半)
7:10~

8:15

早朝クラスの講義進行

ミニテスト
5分

1回目講義
60分

2回目講義
65分

ミニテスト
配付

※簿記論・財務諸表論・法人税法は9月~7月まで、消費税法は9月~4月までの講義が早朝クラスとなります。消費税法の5月以降(直前期)は答練を含めすべて通常クラスとなります。

OUTPUT

実力テスト・答練

問題演習時間
120分

休憩
10分

解説講義
30分

ポイント
4

週末に実施。インプット講義が早朝クラスの場合
でも、本試験を意識したアウトプット・トレーニ
ングができます。

※実力テスト・答練は、早朝の時間帯ではなく、週末クラス(土曜日・日曜日)
での実施となります。

ポイント
5

実力テスト・答練は週末に実施するため、解説講
義時間もしっかり確保していきます。平日早朝で
学習した内容を知識として定着させていきます。

※実力テストは、科目や実施回によって演習時間が45~90分の回がござ
います。
※消費税法の解説講義は50分となります。

早朝クラスの 受講をバックアップ!

早朝クラスに出席できなかった場合に備えて、下記のフォロー
制度をご用意しております。復習にも活用でき、早朝学習をより効率的に
進められます!

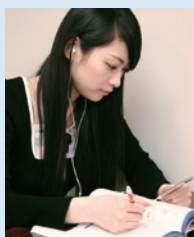
① Webフォロー (標準装備) 大好評!

講義をWeb上でも受講できるフォロー制度です。ス
マートフォンやタブレット端末にも対応しているの
で、受講期間中はい
つでもどこでも何
度でも繰り返し視聴
することができます。
欠席フォローだけで
なく、予習・復習にも
ご活用ください。



② 音声DLフォロー (標準装備)

ライブ講義の音声を収録
した音声ファイル(WMA
形式)や講義録ファイル
(PDF形式)をインター
ネットからダウンロード
できるフォロー制度です。
ポータブルオーディオプ
レーヤーなどに取り込ん
でご利用ください。



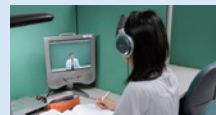
③ 個別DVD振替フォロー (有料)

欠席した講義をTAC校舎の個別DVDブースで受講
できる学習フォローです。

[要予約、有料 ¥500 / 回]

携帯・パソコンから
予約できます

視聴時間帯
① 9:30~12:30
② 12:30~15:30
③ 15:30~18:30
④ 18:30~21:30



※日曜日は、④の時間帯はございません。

※1回の予約で早朝講義2回分(前半・後半)をご視聴いただけます。

■早朝クラスは各科目、同時時間帯で実施のため、2科目以上の早朝クラスを受講することはできません。

■日程上、他のクラスと講義進度が異なる場合がございますので、予めご了承ください。

■早朝クラスはお申込みいただいたクラスのみでの出席となりますので、予めご了承ください(クラス振替出席フォロー対象外)。
ただし、実力テスト直前期の答練回に限り、レギュラーコースの他のクラスへのご出席が可能です(八重洲校以外も可)。

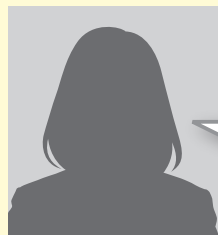
■各フォロー制度はレギュラーコース通常クラスの講義となります。講義進度等、ご利用にあたっては早朝クラス各担当講師にお問い合わせください。

■消費税法のみ5月以降の直前期からは講義回と答練回いずれも土曜クラス等での受講となります。

■Webフォロー・音声DLフォローのご利用にあたっては、お申込み前に必ず動作環境ページをご確認ください。実際にご受講される端末からTAC WEB SCHOOL (<http://portal.tac-school.co.jp/>)にアクセスしていただき、
(TAC WEB SCHOOL 動作環境のご案内)ボタンから、動作環境チェックページへお進みください。講義の視聴・配信期限は、2017年本試験最終日までとなります。

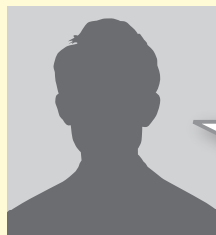
■教育訓練給付制度をご利用の場合、Webフォローや音声DLフォローでの受講は出席率算定に含まれませんのでご注意ください。

早朝クラス受講合格者からのメッセージ



簿記論合格
大久保 薫さん

早朝クラスはとても効率良く勉強でき
るクラスだと思います。基礎から分か
りやすく教えていただき、朝から内容
の濃い講義を受けることができます。
試験に合格するためのエッセンスも教
えてもらえ、毎日のように講師と会う
ことができるので、分からないところ
もすぐに解決することができます。



財務諸表論合格
法人税法合格
内田 学さん

早朝クラスは短時間ゆえに1回1回の内
容をポイントを押さえて学ぶことができ、
インプットに最適でした。
朝に強い方、夜の時間を有効に使いた
い方、長時間集中するのが苦手な方には
とても有効なクラスだと思います。迷っ
ている方はぜひ、早朝クラスを受けるこ
とをお勧めします!

夏の学習応援キャンペーン!

(キャンペーン期間) 2016年7/19(火)~9/19(月・祝)

1 今なら簿記論が¥198,000! TACはじめて割!

再受講割引制度→P7

過年度にTAC税理士講座で受講の経験のある方は再受講割引制度をご利用ください。
※TACはじめて割はご利用できません。

TAC税理士講座の受講が初めての方限定で、キャンペーン期間中は学習スタート科目の「簿記論」が¥198,000でお申込みいただけます。

■対象コース

① レギュラーコース「簿記論」

こんな方にオススメ ・複数科目を受験される方
・日商簿記2級または3級レベルの方

通常受講料 (※教材費・消費税8%込) ~~¥211,000~~ → **¥198,000**

② 基礎マスター+上級コース「簿記論」

こんな方にオススメ ・日商簿記1級レベルの方
・税理士受験に専念できる方

通常受講料 (※教材費・消費税8%込) ~~¥222,000~~ → **¥198,000**

■対象学習メディア

- ・教室講座
- ・個別DVD講座
- ・Web通信講座

■キャンペーン対象者

TAC税理士講座の受講が初めての方(全国公開模試・オプション講座のみ受講経験がある方も含む)に限ります。

さらにお得!

本科生プラン・バック生プラン

- ex) 3年本科生なら、
1科目あたり**¥147,200**
1年簿財バックなら、
1科目あたり**¥180,000**

TACはじめて割をご利用の場合は、お申込み時に『割引クーポン券』が必要となります。

■TAC各校受付窓口でのお申込みの場合

税理士講座ホームページのクーポン画面をご提示ください。

■郵送でお申込みの場合

税理士講座ホームページのクーポン画面を出力し、申込書に同封してください。

■e受付(インターネット申込)でお申込みの場合

税理士講座ホームページでご案内の割引クーポンコードをe受付商品申込ページ内で入力の上、お手続きください。

※キャンペーン対象者以外の方は「TACはじめて割」をご利用になれません。

※他の割引との併用はできません。

※大学生協等代理店でのお申込みはできません。

TAC税理士講座
「TACはじめて割」
クーポンページ



※機種によっては読み取れない場合もございます。

http://www.tac-school.co.jp/kouza_zeiri/zeiri_natuouen.html

2 日商簿記2級レベルの方の早期学習! 簿記論先取り学習講座“無料”!

日商簿記2級レベルの方で、「レギュラーコース」または「基礎マスター+上級コース」の簿記論の開講までに時間がある場合は、当講座で重要論点を事前に学習してから本コースに進みましょう。

簿記論 先取り学習講座

通常受講料 (※教材費・消費税8%込) ~~¥10,200~~ → **¥0**

■キャンペーン対象者

2017年合格目標

「レギュラーコース」または「基礎マスター+上級コース」の簿記論をお申込みの方

※申込プラン(本科生・バック生・単科生)・学習メディアを問いません。

※キャンペーンをご利用の方は、「簿記論 先取り学習講座」¥0での申込書への記入が必要となります。

※大学生協等代理店での取扱いはございません。

※e受付(インターネット申込)でお申込みの場合は、後日「簿記論 先取り学習講座 専用申込書」を郵送いたします。

コースNo.	クラスNo.	
179521	個別DVD講座	※個別DVD講座のクラスNo.につきましては、税理士講座パンフレットP67右上をご確認ください。
	Web通信講座	W1

3 税法の全体像把握・基礎固めに最適! 税法実務講座税法入門“無料”!

キャンペーン期間中に、下記対象コースをお申込みの方に、お申込み科目の税法実務講座「税法入門」をプレゼント!
全体像の把握や基礎固めに最適な教材です! ※Web通信講座での受講となります。

税法入門 通常受講料 (1科目あたり) (※教材費・消費税8%込) ~~¥9,200~~ → **¥0**

■キャンペーン対象者

2017年合格目標

「レギュラーコース」または「年内完結+上級コース」の法人税法、所得税法、相続税法、消費税法いずれかをお申込みの方

※対象コースを2017年合格目標を初年度とする「本科生」「バック生」でお申込みの方のほか、「本科生」「バック生」の2年目以降で対象コースを登録された方もプレゼントの対象となります。

※お申込み科目以外の「税法入門」はプレゼント対象外です。

※キャンペーンをご利用の方は、お申込み科目の「税法入門」¥0での申込書への記入が必要となります。

※大学生協等代理店での取扱いはございません。

※e受付(インターネット申込)でお申込みの場合は、後日「税法実務講座 税法入門 専用申込書」を郵送いたします。

■キャンペーンコード

税法入門(Web通信)	コースNo.	クラスNo.
法人税法	170491	W1
所得税法	170492	W1
相続税法	170493	W1
消費税法	170494	W1



※「夏の学習応援キャンペーン」、「本科生・バック生プラン」等の詳細については「税理士講座パンフレット」をご覧ください。

簿記論

初回講義(9/8(木))は、体験入学OK!
お申込み前でも講義を体験受講できます。受講を検討されている方は、お気軽にご参加ください!



木村 達生 講師

「合格」への王道を一言でいえば「継続」です。そのためには毎回低めのハードルを無理なくクリアしていくのが一番。それを日常に邪魔されない「早朝」に行い、夜や週末はじっくり復習。「わかる→できる→楽しい→続く」。このプロセスの先に「合格」があります。私が熱意にあふれた皆さまを、しっかりとサポートして参ります。さあ、始めよう!!

※実力テスト・答練は、土曜クラス(担当講師:淡路 幸史)での実施となります(10:00~12:40)。また、実力テスト・答練のみ、八重洲校の土曜クラス以外にご出席いただくこともできます。

八重洲校

科目	曜日	時間帯	開講日	担当講師
簿記論	月・火・木・金・(土)※	7:10~8:15	9/8(木)	木村 達生 講師

日程表 ※日程は7/14現在の日程です。変更が生じる場合がございます。

【2016年 9~12月】

テキスト	講義回	前後半	日程
NO1	1	前半	9/ 8(木)
		後半	9/ 9(金)
	2	前半	9/12(月)
		後半	9/13(火)
	3	前半	9/15(木)
		後半	9/16(金)
	4	前半	9/26(月)
		後半	9/27(火)
	5	前半	9/29(木)
		後半	9/30(金)
	6	前半	10/ 3(月)
		後半	10/ 4(火)
	7	前半	10/ 6(木)
		後半	10/ 7(金)
	8	実力テスト①	10/ 8(土)
		前半	10/13(木)
9	後半	10/14(金)	
	前半	10/17(月)	
10	後半	10/18(火)	
	前半	10/20(木)	
11	後半	10/21(金)	
	前半	10/24(月)	
12	後半	10/25(火)	
	前半	10/27(木)	
13	後半	10/28(金)	
	前半	10/31(月)	
14	後半	11/ 1(火)	
	前半	11/ 2(水)★	
15	後半	11/ 4(金)	
	実力テスト②	11/ 5(土)	
NO2	1	前半	11/ 7(月)
		後半	11/ 8(火)
	2	前半	11/10(木)
		後半	11/11(金)
	3	前半	11/14(月)
		後半	11/15(火)
	4	前半	11/17(木)
		後半	11/18(金)
	5	前半	11/21(月)
		後半	11/22(火)
	6	前半	11/24(木)
		後半	11/25(金)
	7	前半	11/28(月)
		後半	11/29(火)
	8	実力テスト③	12/ 3(土)
		前半	12/ 5(月)
	9	後半	12/ 6(火)
		前半	12/ 8(木)
	10	後半	12/ 9(金)
		前半	12/12(月)
	11	後半	12/13(火)
		前半	12/15(木)
	12	後半	12/16(金)
		前半	12/19(月)
	13	後半	12/20(火)
		実力テスト④	12/24(土)

【2017年 1~4月】

テキスト	講義回	前後半	日程
NO3	1	前半	1/12(木)
		後半	1/13(金)
	2	前半	1/16(月)
		後半	1/17(火)
	3	前半	1/19(木)
		後半	1/20(金)
	4	前半	1/23(月)
		後半	1/24(火)
	5	前半	1/26(木)
		後半	1/27(金)
	6	前半	1/30(月)
		後半	1/31(火)
	7	前半	2/ 2(木)
		後半	2/ 3(金)
	8	実力テスト⑤	2/ 4(土)
		前半	2/ 6(月)
9	後半	2/ 7(火)	
	前半	2/ 9(木)	
10	後半	2/10(金)	
	前半	2/13(月)	
11	後半	2/14(火)	
	前半	2/16(木)	
12	後半	2/17(金)	
	前半	2/20(月)	
13	後半	2/21(火)	
	前半	2/23(木)	
14	後半	2/24(金)	
	前半	2/27(月)	
15	後半	2/28(火)	
	実力テスト⑥	3/ 4(土)	
NO4	1	前半	3/13(月)
		後半	3/14(火)
	2	前半	3/16(木)
		後半	3/17(金)
	3	前半	3/23(木)
		後半	3/24(金)
	4	前半	3/27(月)
		後半	3/28(火)
	5	前半	3/30(木)
		後半	3/31(金)
	6	実力テスト⑦	4/ 1(土)
		前半	4/ 3(月)
	7	後半	4/ 4(火)
		前半	4/ 6(木)
	8	後半	4/ 7(金)
		前半	4/10(月)
	9	後半	4/11(火)
		前半	4/13(木)
	10	後半	4/14(金)
		前半	4/17(月)
	11	後半	4/18(火)
		前半	4/20(木)
	12	後半	4/21(金)
		前半	4/24(月)
	13	後半	4/25(火)
		実力テスト⑧	4/29(土)

【2017年 5~7月】

テキスト	講義内容	日程
直前対策テキスト	直前対策講義①-前	5/ 8(月)
	直前対策講義①-中	5/ 9(火)
	直前対策講義①-後	5/11(木)
	実力完成答練①	5/13(土)
	直前対策講義②-前	5/15(月)
	直前対策講義②-中	5/16(火)
	直前対策講義②-後	5/18(木)
	実力完成答練②	5/20(土)
	直前対策講義③-前	5/22(月)
	直前対策講義③-中	5/23(火)
	直前対策講義③-後	5/25(木)
	実力完成答練③	5/27(土)
	直前対策講義④-前	5/29(月)
	直前対策講義④-中	5/30(火)
	直前対策講義④-後	6/ 1(木)
	実力完成答練④	6/ 3(土)
	直前対策講義⑤-前	6/ 5(月)
	直前対策講義⑤-中	6/ 6(火)
	直前対策講義⑤-後	6/ 8(木)
	実力完成答練⑤	6/10(土)
	6/15(木)~6/18(日)全国公開模試<予定>	
	直前対策講義⑥-前	6/19(月)
	直前対策講義⑥-中	6/20(火)
	直前対策講義⑥-後	6/22(木)
	実力完成答練⑥	6/24(土)
	直前対策講義⑦-前	6/26(月)
	直前対策講義⑦-中	6/27(火)
	直前対策講義⑦-後	6/29(木)
	直前予想答練①	7/ 1(土)
	直前対策講義⑧-前	7/ 3(月)
	直前対策講義⑧-中	7/ 4(火)
	直前対策講義⑧-後	7/ 6(木)
直前予想答練②	7/ 8(土)	
直前対策講義⑨-前	7/10(月)	
直前対策講義⑨-中	7/11(火)	
直前対策講義⑨-後	7/13(木)	
直前予想答練③	7/15(土)	
合格情報講義	7/18(火)	

★No.1-15回 前半は水曜実施となりますので、ご注意ください。

簿記論の学習が初めての皆様へ

簿記論の学習には、日商簿記3級の知識と株式会社社会士の基礎知識が必要となります。
簿記の学習が初めての方は早朝クラス開講までに「財務会計入門I(全8回)」をご受講ください。
また株式会社社会士の基礎知識に関する「簿財プレ講義」(全2回)を、レギュラーコース早朝クラスをお申込の皆様はWeb上で視聴していただくことができます。
日商簿記3級まで学習済みの方のほか、簿記の学習が久しぶりの方もこの「簿財プレ講義」を利用していただくことで、よりスムーズに学習を開始できますので、是非ご利用ください。

◎詳細は、「税理士講座」パンフレットP67をご覧ください。

▶財務諸表論

初回講義(9/8(木))は、
体験入学OK!

お申込み前でも講義を体験受講
できます。受講を検討されている
方は、お気軽にご参加ください!



田中 祐一郎 講師

内容を理解せずに暗記する。呪文のように暗記する。それでは労多く益少なしです。早朝クラスでは、無理な暗記に頼らず、自然な形で高い学習効果が得られるよう理解に重点を置いた講義を進めていきます。考え方や解答への筋道、着眼点を丁寧にゆっくりと解説していきます。東京駅の朝の空気は新鮮ですよ。いっしょに合格を目指しましょう!精一杯サポートしていきます。

※実力テスト・答練は、日曜クラス(担当講師:渡辺俊宏)での実施となります(10:00~12:40)。また、実力テスト・答練のみ、八重洲校の日曜クラス以外にご出席いただくこともできます。

八重洲校

科目	曜日	時間帯	開講日	担当講師
財務諸表論	月・火・木・金・(日)※	7:10~8:15	9/8(木)	田中 祐一郎 講師

日程表 ※日程は7/14現在の日程です。変更が生じる場合がございます。

【2016年 9~12月】

テキスト	講義回	前後半	日程
NO1	1	前半	9/ 8(木)
		後半	9/ 9(金)
	2	前半	9/12(月)
		後半	9/13(火)
	3	前半	9/15(木)
		後半	9/16(金)
	4	前半	9/26(月)
		後半	9/27(火)
	5	前半	9/29(木)
		後半	9/30(金)
	6	前半	10/ 3(月)
		後半	10/ 4(火)
	7	前半	10/ 6(木)
		後半	10/ 7(金)
	8	実力テスト①	10/ 9(日)
		前半	10/13(木)
9	後半	10/14(金)	
	前半	10/17(月)	
10	後半	10/18(火)	
	前半	10/20(木)	
11	後半	10/21(金)	
	前半	10/24(月)	
12	後半	10/25(火)	
	前半	10/27(木)	
13	後半	10/28(金)	
	前半	10/31(月)	
14	後半	11/ 1(火)	
	前半	11/ 2(水)★	
15	後半	11/ 4(金)	
	実力テスト②	11/ 6(日)	
NO2	1	前半	11/ 7(月)
		後半	11/ 8(火)
	2	前半	11/10(木)
		後半	11/11(金)
	3	前半	11/14(月)
		後半	11/15(火)
	4	前半	11/17(木)
		後半	11/18(金)
	5	前半	11/21(月)
		後半	11/22(火)
	6	前半	11/24(木)
		後半	11/25(金)
	7	前半	11/28(月)
		後半	11/29(火)
8	実力テスト③	12/ 4(日)	
	前半	12/ 5(月)	
9	後半	12/ 6(火)	
	前半	12/ 8(木)	
10	後半	12/ 9(金)	
	前半	12/12(月)	
11	後半	12/13(火)	
	前半	12/15(木)	
12	後半	12/16(金)	
	前半	12/19(月)	
13	後半	12/20(火)	
	実力テスト④	12/25(日)	

【2017年 1~4月】

テキスト	講義回	前後半	日程
NO3	1	前半	1/12(木)
		後半	1/13(金)
	2	前半	1/16(月)
		後半	1/17(火)
	3	前半	1/19(木)
		後半	1/20(金)
	4	前半	1/23(月)
		後半	1/24(火)
	5	前半	1/26(木)
		後半	1/27(金)
	6	前半	1/30(月)
		後半	1/31(火)
	7	前半	2/ 2(木)
		後半	2/ 3(金)
	8	実力テスト⑤	2/ 5(日)
		前半	2/ 6(月)
9	後半	2/ 7(火)	
	前半	2/ 9(木)	
10	後半	2/10(金)	
	前半	2/13(月)	
11	後半	2/14(火)	
	前半	2/16(木)	
12	後半	2/17(金)	
	前半	2/20(月)	
13	後半	2/21(火)	
	前半	2/23(木)	
14	後半	2/24(金)	
	前半	2/27(月)	
15	後半	2/28(火)	
	実力テスト⑥	3/ 5(日)	
NO4	1	前半	3/13(月)
		後半	3/14(火)
	2	前半	3/16(木)
		後半	3/17(金)
	3	前半	3/23(木)
		後半	3/24(金)
	4	前半	3/27(月)
		後半	3/28(火)
	5	前半	3/30(木)
		後半	3/31(金)
	6	実力テスト⑦	4/ 2(日)
		前半	4/ 3(月)
	7	後半	4/ 4(火)
		前半	4/ 6(木)
8	後半	4/ 7(金)	
	前半	4/10(月)	
9	後半	4/11(火)	
	前半	4/13(木)	
10	後半	4/14(金)	
	前半	4/17(月)	
11	後半	4/18(火)	
	前半	4/20(木)	
12	後半	4/21(金)	
	前半	4/24(月)	
13	後半	4/25(火)	
	実力テスト⑧	4/30(日)	

【2017年 5~7月】

テキスト	講義内容	日程
直前対策テキスト	直前対策講義①-前	5/ 8(月)
	直前対策講義①-中	5/ 9(火)
	直前対策講義①-後	5/11(木)
	実力完成答練①	5/14(日)
	直前対策講義②-前	5/15(月)
	直前対策講義②-中	5/16(火)
	直前対策講義②-後	5/18(木)
	実力完成答練②	5/21(日)
	直前対策講義③-前	5/22(月)
	直前対策講義③-中	5/23(火)
	直前対策講義③-後	5/25(木)
	実力完成答練③	5/28(日)
	直前対策講義④-前	5/29(月)
	直前対策講義④-中	5/30(火)
	直前対策講義④-後	6/ 1(木)
	実力完成答練④	6/ 4(日)
	直前対策講義⑤-前	6/ 5(月)
	直前対策講義⑤-中	6/ 6(火)
	直前対策講義⑤-後	6/ 8(木)
	実力完成答練⑤	6/11(日)
	6/15(木)~6/18(日)全国公開模試<予定>	
	直前対策講義⑥-前	6/19(月)
	直前対策講義⑥-中	6/20(火)
	直前対策講義⑥-後	6/22(木)
	実力完成答練⑥	6/25(日)
	直前対策講義⑦-前	6/26(月)
	直前対策講義⑦-中	6/27(火)
	直前対策講義⑦-後	6/29(木)
	直前予想答練①	7/ 2(日)
	直前対策講義⑧-前	7/ 3(月)
直前対策講義⑧-中	7/ 4(火)	
直前対策講義⑧-後	7/ 6(木)	
直前予想答練②	7/ 9(日)	
直前対策講義⑨-前	7/10(月)	
直前対策講義⑨-中	7/11(火)	
直前対策講義⑨-後	7/13(木)	
直前予想答練③	7/16(日)	
合格情報講義	7/18(火)	

★No.1-15回 前半は水曜実施となりますので、ご注意ください。

財務諸表論の学習が初めての皆様へ

財務諸表論の学習には、日商簿記3級の知識と株式会社社会計の基礎知識が必要となります。
簿記の学習が初めての方は早朝クラス開講までに「財務会計入門I(全8回)」をご受講ください。
また株式会社社会計の基礎知識に関する「簿財プレ講義」(全2回)を、レギュラーコース早朝クラスをお申込の皆様はWeb上で視聴していただくことができます。
日商簿記3級まで学習済みの方のほか、簿記の学習が久しぶりの方もこの「簿財プレ講義」を利用していただくことで、よりスムーズに学習を開始できますので、是非ご活用ください。

◎詳細は、「税理士講座/パンフレット」P67をご覧ください。

▶ 法人税法

**初回講義(9/8(木))は、
体験入学OK!**

お申込み前でも講義を体験受講
できます。受講を検討されている
方は、お気軽にご参加ください!



吉田 知至 講師

早朝クラスでは、法人税の基礎から応用まで、体系的な講義を進めていきます。また、過去の本試験問題を意識しながら、法人税法の基本的な考え方を、判決・裁決等も交えながらお伝えしていきます。税理士試験の中でもボリュームのある法人税法ですが、朝の時間を有効活用し、一歩ずつ合格を目指しましょう!

八重洲校

科目	曜日	時間帯	開講日	担当講師
法人税法	月・火・木・金・(土)※	7:10~8:15	9/8(木)	吉田 知至 講師

※実力テスト・答練は、土曜クラス(担当講師:小島 一哉)での実施となります(10:00~12:40)
(但し、5月~7月期は10:00~13:00)
また、実力テスト・答練のみ、八重洲校の土曜クラス以外にご出席いただくこともできます。

日程表 ※日程は7/14現在の日程です。変更が生じる場合がございます。

【2016年 9~12月】			
テキスト	講義回	前後半	日程
NO1	1	前半	9/ 8(木)
		後半	9/ 9(金)
	2	前半	9/12(月)
		後半	9/13(火)
	3	前半	9/15(木)
		後半	9/16(金)
	4	前半	9/26(月)
		後半	9/27(火)
5	前半	9/29(木)	
	後半	9/30(金)	
6	前半	10/ 3(月)	
	後半	10/ 4(火)	
7	前半	10/ 6(木)	
	後半	10/ 7(金)	
8	実力テスト①		10/ 8(土)
	9	前半	10/13(木)
後半		10/14(金)	
10	前半	10/17(月)	
	後半	10/18(火)	
11	前半	10/20(木)	
	後半	10/21(金)	
12	前半	10/24(月)	
	後半	10/25(火)	
13	前半	10/27(木)	
	後半	10/28(金)	
14	前半	10/31(月)	
	後半	11/ 1(火)	
15	前半	11/ 2(水)★	
	後半	11/ 4(金)	
16	実力テスト②		11/ 5(土)
	1	前半	11/ 7(月)
後半		11/ 8(火)	
2	前半	11/10(木)	
	後半	11/11(金)	
3	前半	11/14(月)	
	後半	11/15(火)	
4	前半	11/17(木)	
	後半	11/18(金)	
5	前半	11/21(月)	
	後半	11/22(火)	
6	前半	11/24(木)	
	後半	11/25(金)	
7	前半	11/28(月)	
	後半	11/29(火)	
8	実力テスト③		12/ 3(土)
	9	前半	12/ 5(月)
後半		12/ 6(火)	
10	前半	12/ 8(木)	
	後半	12/ 9(金)	
11	前半	12/12(月)	
	後半	12/13(火)	
12	前半	12/15(木)	
	後半	12/16(金)	
13	前半	12/19(月)	
	後半	12/20(火)	
14	実力テスト④		12/24(土)

【2017年 1~4月】			
テキスト	講義回	前後半	日程
1	前半		1/12(木)
	後半		1/13(金)
2	前半		1/16(月)
	後半		1/17(火)
3	前半		1/19(木)
	後半		1/20(金)
4	前半		1/23(月)
	後半		1/24(火)
5	前半		1/26(木)
	後半		1/27(金)
6	前半		1/30(月)
	後半		1/31(火)
7	前半		2/ 2(木)
	後半		2/ 3(金)
8	実力テスト⑤		2/ 4(土)
	9	前半	
後半			2/ 7(火)
10	前半		2/ 9(木)
	後半		2/10(金)
11	前半		2/13(月)
	後半		2/14(火)
12	前半		2/16(木)
	後半		2/17(金)
13	前半		2/20(月)
	後半		2/21(火)
14	前半		2/23(木)
	後半		2/24(金)
15	前半		2/27(月)
	後半		2/28(火)
16	実力テスト⑥		3/ 4(土)
	1	前半	
後半			3/14(火)
2	前半		3/16(木)
	後半		3/17(金)
3	前半		3/23(木)
	後半		3/24(金)
4	前半		3/27(月)
	後半		3/28(火)
5	前半		3/30(木)
	後半		3/31(金)
6	実力テスト⑦		4/ 1(土)
	7	前半	
後半			4/ 4(火)
8	前半		4/ 6(木)
	後半		4/ 7(金)
9	前半		4/10(月)
	後半		4/11(火)
10	前半		4/13(木)
	後半		4/14(金)
11	前半		4/17(月)
	後半		4/18(火)
12	前半		4/20(木)
	後半		4/21(金)
13	前半		4/24(月)
	後半		4/25(火)
14	実力テスト⑧		4/29(土)

【2017年 5~7月】			
テキスト	講義内容	日程	
直前対策テキスト	直前対策講義①-前	5/ 8(月)	
	直前対策講義①-中	5/ 9(火)	
	直前対策講義①-後	5/11(木)	
	実力完成答練①	5/13(土)	
	直前対策講義②-前	5/15(月)	
	直前対策講義②-中	5/16(火)	
	直前対策講義②-後	5/18(木)	
	実力完成答練②	5/20(土)	
	直前対策講義③-前	5/22(月)	
	直前対策講義③-中	5/23(火)	
	直前対策講義③-後	5/25(木)	
	実力完成答練③	5/27(土)	
	直前対策講義④-前	5/29(月)	
	直前対策講義④-中	5/30(火)	
	直前対策講義④-後	6/ 1(木)	
	実力完成答練④	6/ 3(土)	
	直前対策講義⑤-前	6/ 5(月)	
	直前対策講義⑤-中	6/ 6(火)	
	直前対策講義⑤-後	6/ 8(木)	
	実力完成答練⑤	6/10(土)	
	6/15(木)~6/18(日)全国公開模試<予定>		
	直前対策講義⑥-前	6/19(月)	
	直前対策講義⑥-中	6/20(火)	
	直前対策講義⑥-後	6/22(木)	
	実力完成答練⑥	6/24(土)	
	直前対策講義⑦-前	6/26(月)	
	直前対策講義⑦-中	6/27(火)	
	直前対策講義⑦-後	6/29(木)	
直前予想答練①	7/ 1(土)		
直前対策講義⑧-前	7/ 3(月)		
直前対策講義⑧-中	7/ 4(火)		
直前対策講義⑧-後	7/ 6(木)		
直前予想答練②	7/ 8(土)		
直前対策講義⑨-前	7/10(月)		
直前対策講義⑨-中	7/11(火)		
直前対策講義⑨-後	7/13(木)		
直前予想答練③	7/15(土)		
合格情報講義 7/18(火)			

★No.1-15回 前半は水曜実施となりますので、ご注意ください。

法人税法の学習にあたっては、簿記論・財務諸表論の知識が必要となります。

消費税法

[9月～4月期のみ早朝クラス、5月～7月は通常クラス]

初回講義(9/6(火))は、体験入学OK!
お申込み前でも講義を体験受講できます。受講を検討されている方は、お気軽にご参加ください!



井上 雅美 講師

朝の時間を効率的に受験勉強に活かせるのが、この早朝クラスです。朝の講義は、日中の仕事の後に受ける講義よりも頭がクリアな状態で臨めるため、短時間かつ明確に知識の習得が可能です。また、1回の講義時間が短く、集中力が持続した状態で効果的に学習できます。ぜひ、早朝クラスを利用して長丁場の受験勉強を短期間でしっかり乗り越えましょう!

※実力テスト・答練は、土曜クラス(担当講師:二宮 良之)での実施となります(14:00～17:00)。また、実力テスト・答練のみ、八重洲校の土曜クラス以外にご出席いただくこともできます。

八重洲校

科目	曜日	時間帯	開講日	担当講師
消費税法	火・金・(土)※	7:10～8:15	9/6(火)	井上 雅美 講師

日程表 ※日程は7/14現在の日程です。変更が生じる場合がございます。

【2016年 9～12月】

テキスト	講義回	前後半	日程
NO1	1	前半	9/ 6(火)
		後半	9/ 9(金)
	2	前半	9/13(火)
		後半	9/16(金)
	3	前半	9/20(火)
		後半	9/23(金)
	4	実力テスト①	10/ 1(土)
		前半	10/ 4(火)
	5	後半	10/ 7(金)
		前半	10/11(火)
	6	後半	10/14(金)
		前半	10/18(火)
	7	後半	10/21(金)
		8	実力テスト②
NO2	1		前半
		後半	11/ 4(金)
	2	前半	11/ 8(火)
		後半	11/11(金)
	3	前半	11/15(火)
		後半	11/18(金)
	4	実力テスト③	11/26(土)
		前半	11/29(火)
	5	後半	12/ 2(金)
		前半	12/ 6(火)
	6	後半	12/ 9(金)
		7	実力テスト④

【2017年 1～4月】

テキスト	講義回	前後半	日程
NO3	1	前半	1/10(火)
		後半	1/13(金)
	2	前半	1/17(火)
		後半	1/20(金)
	3	前半	1/24(火)
		後半	1/27(金)
	4	実力テスト⑤	1/28(土)
		前半	1/31(火)
	5	後半	2/ 3(金)
		前半	2/ 7(火)
	6	後半	2/10(金)
		前半	2/14(火)
	7	後半	2/17(金)
		8	実力テスト⑥
NO4	1		前半
		後半	3/ 3(金)
	2	前半	3/14(火)
		後半	3/17(金)
	3	実力テスト⑦	3/25(土)
		前半	3/28(火)
	4	後半	3/31(金)
		前半	4/ 4(火)
	5	後半	4/ 7(金)
		前半	4/11(火)
	6	後半	4/14(金)
		7	実力テスト⑧

レギュラーコース 通常コース(土曜14:00～17:00)

【2017年 5～7月】

テキスト	講義内容	日程	
直前対策テキスト	直前対策講義①	5/ 6(土)	
	実力完成答練①	5/13(土)	
	実力完成答練②	5/20(土)	
	直前対策講義②	5/27(土)	
	実力完成答練③	6/ 3(土)	
	実力完成答練④	6/10(土)	
	6/15(木)～6/18(日)全国公開模試<予定>		
	直前対策講義③	6/24(土)	
	直前予想答練①	7/ 1(土)	
	直前予想答練②	7/ 8(土)	
	合格情報講義	7/15(土)	

※5月直前期からは、早朝クラスではありませんのでご注意ください。

消費税法の学習が初めての皆様へ

消費税法の学習には、日商簿記3級の知識が必要となります。簿記の学習が初めての方は早朝クラス開講までに「財務会計入門I(全8回)」をご受講ください。

◎詳細は、「税理士講座パンフレット」P67をご覧ください。

教室での受講を諦めていた方は是非**早朝クラス**をご利用ください!

「早朝クラス」活用例

早朝クラスを活用し、税理士試験にチャレンジ!
1年複数科目受験も可能です!

パターン① 1年1科目受験

夜の時間帯に通学が難しい方は、早朝クラスを活用して学習!

平日は早朝講義65分とその復習(目安:30～60分)、または休日にまとめて復習時間を確保できれば税理士試験にチャレンジできます!

(例)	月	火	水	木	金	土	日
早朝	講義(簿記)	講義(簿記)		講義(簿記)	講義(簿記)		
午前			仕事			実力テスト/答練(簿記) or 復習	
午後							
夜	復習	復習		復習	復習		

パターン② 1年2科目受験

早朝クラスを活用して1年2科目受験を可能に!

例えば、消費税法を早朝クラス(火・金早朝クラス)で受講し、簿記論を通常クラス(日曜午前・午後クラス)で受講すれば、1年2科目受験も可能です!

(例)	月	火	水	木	金	土	日
早朝	復習	講義(消費)		復習	講義(消費)		
午前			仕事			実力テスト/答練(消費) or 復習	講義(簿記)
午後							
夜	復習	復習		復習	復習		

早朝クラス受講生の声!

- 仕事が終わってからの講義はつらいので早朝クラスがあって良かった。(男性)
- 以前、夜間クラスを受講していたが、仕事後はモチベーションが上がらず復習も追いつかなかった。早朝クラスは、仕事前に毎日少しずつ受講できる点が良かった。(男性)
- 勉強のリズムを作れた。仕事前に一仕事した気分で爽快な気分になれた。(男性)
- 残業が多い仕事で、夜に通学するのは無理だったので助かりました。(女性)
- 短い時間で勉強に集中できる点と、落ち着いた気分で勉強できる点が良かった。(女性)
- 講義が楽しいので、朝起きるのが大変なときでも休まず行こうと思えました。(女性)
- 夜遅くなるのが嫌なので、朝の時間を有効に使えて良かった。(女性)

担当講師が早朝クラスのカリキュラムを詳しく解説!

ガイダンス参加者に
プレゼント!

- 入会金
¥10,000
免除券
- 合格体験記



[レギュラーコース]

ガイダンス

早朝クラス 講座説明会

8/30(火) 7:10~8:15

実際の早朝クラスと
同時時間帯で実施!

301教室	303教室	304教室
前半(約30分) 簿記論 木村講師	(約40分) 法人税法 吉田(知)講師	(約40分) 消費税法 井上(雅)講師
後半(約30分) 財務諸表論 田中(祐)講師		
セミナー終了後は、個別にご相談も承ります。		

早朝クラスで受講するポイントを各担当講師が短時間で分かりやすく解説します。実際の講義に通えるか試してみたい方にもオススメです!

申込方法

受付に備え置き「税理士講座申込書」にご記入の上、お申込みください。
なお、お申込みは開講日の前日まで、開講日以降のお申込みの場合は初回受講希望日の前日までにお申込みください。

コース名/コースNo.	開講科目/科目No.	クラスNo.	曜日	時間帯	開講日	通常受講料
9月入学 レギュラーコース 早朝クラス (コース No. 1741)	簿記論/01	FX	月・火・木・金・土	7:10~8:15 *1	9/8(水)	¥211,000 *10/1より¥221,000
	財務諸表論/02	FX	月・火・木・金・日	7:10~8:15 *1	9/8(水)	¥211,000 *10/1より¥221,000
	法人税法/03	FX	月・火・木・金・土	7:10~8:15 *1	9/8(水)	¥211,000 *10/1より¥221,000
	消費税法/07	FX	火・金・土	7:10~8:15 *1 *2	9/6(火)	¥137,000 *10/1より¥147,000

簿記論 応援

法人・消費
応援

簿記論 応援

TACはじめて割! 今なら簿記論が¥198,000! 2016年7/19(火)~9/19(月・祝)

TAC税理士講座の受講が初めての方(全国公開模試・オプション講座のみ受講経験のある方も含む)に限ります。

法人・消費
応援

税法実務講座「税法入門」プレゼント! 2016年7/19(火)~9/19(月・祝)

「レギュラーコース」法人税法または消費税法のお申込みで、税法の全体像把握や基礎固めに最適な「税法入門」をプレゼント!

※「TACはじめて割」「税法実務講座 税法入門」の詳細は、P2をご確認ください。

複数科目
プランなら
さらにお得!

- ① 5科目バック「3年本科生」なら、1科目あたり¥147,200!
- ② 「1年簿財バック」なら、1科目あたり¥180,000!
- ③ 「2年2科目フリーバック」なら、1科目あたり¥191,500

※早朝クラスは各科目、同時時間帯での実施のため、上記いずれの申込プランも、1科目を早朝クラスで受講する場合、残りの科目は通常クラスでの受講となります。詳細は、税理士講座パンフレットをご確認ください。

※1: 実力テスト・答練は通常クラスの土曜または日曜クラスにご出席ください。

※2: 消費税法のみ早朝クラスの設定が9月~4月までとなります。5月の直前期はレギュラーコースの通常クラスに合流となります。

※3: 「TACはじめて割」は、株主優待割引等その他の割引制度との併用はできません。

●0から始まる会員番号をお持ちでない方は、受講料のほかに別途入会金(¥10,000・8%税込)が必要となります。会員番号につきましては、TAC校舎またはカスタマーセンター(0120-509-117)までお問い合わせください。

●上記受講料は、教材費・消費税8%が含まれます。

⚠ 注意事項

■早朝クラスは各科目、同時時間帯での開講となります。

■は教育訓練給付制度(一般)の対象コースです。制度の詳細は「TAC教育訓練給付制度パンフレット」を必ずご覧ください。

※上記教育訓練給付制度(一般)対象の教室講座のお申込みは、2016年9月30日(金)までとなります。

「再受講割引制度」もご利用いただけます。

2016年合格目標以前に、TAC税理士講座の通常コースで受講されていた方なら、2017年合格目標の通常コースを通常受講料から5%割引でお申込みいただけます。

